



2012年12月重賞はこれで勝てる?!

～馬番と人気に出目は存在するのか?!～

2012年12月重賞はこれで勝てる?!

## ■ 推奨環境 ■

このレポート上に書かれているURLはクリックできます。できない場合は最新のAdobeReaderを無料でダウンロードしてください。

<http://www.adobe.co.jp/products/acrobat/readstep2.html>

## ■ 著作権について ■

このレポートは著作権法で保護されている著作物です。

下記の点にご注意戴きご利用下さい。

このレポートの著作権は吉川勝に属します。

著作権者の許可なく、このレポートの全部又は一部をいかなる手段においても複製、転載、流用、転売等することを禁じます。

このレポートの開封をもって下記の事項に同意したものとみなします。

このレポートは秘匿性が高いものであるため、著作権者の許可なく、この商材の全部又は一部をいかなる手段においても複製、転載、流用、転売等することを禁じます。

著作権等違反の行為を行った時、その他不法行為に該当する行為を行った時は、関係法規に基づき損害賠償請求を行う等、民事・刑事を問わず法的手段による解決を行う場合があります。

このレポートに書かれた情報は、作成時点での著者の見解等です。著者は事前許可を得ずに誤りの訂正、情報の最新化、見解の変更等を行う権利を有します。

このレポートの作成には万全を期しておりますが、万一誤り、不正確な情報等がありましても、著者・パートナー等の業務提携者は、一切の責任を負わないことをご了承願います。

このレポートのご利用は自己責任でお願いします。このレポートの利用することにより生じたいかなる結果につきましても、著者・パートナー等の業務提携者は、一切の責任を負わないことをご了承願います。

# 2012年12月重賞はこれで勝てる?!

目次

■はじめに■	4
■第1章■	7
～重賞レース日程～	7
■第2章■	8
～12月重賞レースの傾向をチェック～	8
（1）12月1日（土）ステイヤーズSの傾向をチェック	8
（2）12月1日（土）金鯱賞の傾向をチェック	10
（3）12月2日（日）ジャパンCダートの傾向をチェック	12
（4）12月8日（土）朝日チャレンジCの傾向をチェック	14
（5）12月9日（日）カペラSの傾向をチェック	16
（6）12月9日（日）阪神ジュベナイルFの傾向をチェック	17
（7）12月15日（土）愛知杯の傾向をチェック	19
（8）12月16日（日）朝日杯フューチャリティSの傾向をチェック	21
（9）12月22日（土）ラジオNIKKEI杯2歳Sの傾向をチェック	23
（10）12月23日（日）有馬記念の傾向をチェック	25
（11）12月24日（月）阪神Cの傾向をチェック	27
■おわりに■	28



# 2012年12月重賞はこれで勝てる?!

## ■はじめに■

はじめまして、この度は私の無料レポート

「2012年12月重賞はこれで勝てる?!

～馬番と人気に出目は存在するのか?!～」

を、ダウンロードしていただきありがとうございます。

本レポート作成者の”まさる”こと、吉川勝です。

本レポートは、私の第1段である下記のレポート

「2011年WIN5総決算 ～馬番と人気に出目は存在するのか?!～」

無料ダウンロード ⇒ <http://gee3.net/c/zpc3yru>

からスタートしてきたものです。

現在のWIN5総決算シリーズは、2012年1月から10月までを纏めた

「2012WIN5第三四半期決算 ～馬番と人気に出目は存在するのか?!～」

まで来ています。よろしかったら登録してみてください。

無料ダウンロード ⇒ <http://gee3.net/l/qazg1b>

やはり、歴史は繰り返すと言われますが、安易に傾向を捨て去ることはできないものです。簡単に昔のデータを振り返られるようにと、作成してきました。

ただし、御存知のように、あくまで傾向ですから、その点は忘れないようにお願いしますね。

さて、馬券を購入していると、やはり負け越したりする時が、必ずあります。そこで重要なのは、自分自信のマインドを何処に置くかという点になる気がします。

そんなとき、ふと勝負事にも役立つような、無料レポートを見つけたのでご紹介しておきましょう。私のレポートよりもかなり充実している点は、残念^^

「年間3億2000万円の利益を上げた元フリーターが語るビジネスマインド」

こ無料ダウンロード ⇒ <http://gee3.net/c/7bomkt>

それでは、次ページで簡単に私の自己紹介をさせていただきますね。

# 2012年12月重賞はこれで勝てる?!

競馬、大好きなのですが、どういう訳か、あまり賭け事に強くない方です。  
いつもじゃんけんは負けてばかり。  
ただ、競馬は学生の頃から好きになり、いつかは馬主になりたいと思っていたら、  
いつの間にか馬主は馬主でも、一口馬主になっていました^^

もうかれこれ、引退した馬も含めて6頭くらいの馬主になっていますね。  
出走してくれると、それだけでも嬉しいのですが、勝ってくると一口馬主のくせ  
に、「俺の馬が勝った」などと、大はしゃぎしている状態です。

ちなみに、一口馬主って、儲かっていると思いますか？  
知りたいですよね。

一応、現役の一頭は競馬場に応援に行ってますので、そのときの写真とともに、  
収支状況を載せておきましょう。



一口馬主収支状況

獲得賞金	5,870万円
募集価格	4,000万円
募集口数	400
一口価格	10万円
一口当たりの 獲得賞金	14.7万円
単純回収率	147%

単純回収率は、100%を超えているのですが、管理費などがあり実は赤字です。  
また、勝てない馬や、出走できない馬もかなりいますからね。そうすると目も当て  
られないくらい赤字です。どこかで補う必要がありますよね。

私は最初、あまり賭け事に強くないと言ったのですが、一口馬主の費用はどうして  
いるか不思議に思った方いませんか？

実を言うと、競馬で勝って資金を出しています。

そんなバカな！と言われてしまいそうですね。

でも、ホントなんです。賭け事に強くなくても勝てる、その理由は・・・

# 2012年12月重賞はこれで勝てる?!

それは、好きな馬の名前、騎手などで買うのは、ちょっとだけ控えて、統計的に勝ち負けを判断するレースを増やしたからです。

どういう訳か、何も考えずに統計的に処理されたデータを買った方が、勝てることが多いから不思議ですね。その分、一口馬主にお金は消えて行ってしまいます^^

みなさんも、「WIN5の結果を見ていて、同じ数字が並んでいるな？」なんて思ったことはありませんか。

そうなんです、実はそんなことが存在するので、これまた不思議。よく私が使う手は、・・・っと、話しが脱線してしまいました。

前置きはこの辺にして、本題に入りましょう。

このレポートは、重賞レースの1着にくる馬の傾向になります。

重賞ですから、土曜日も含まれてきます。

単勝をベースに検討される方には、面白いデータになっていると思います。

し、3連複ベースのデータも、少し載せているので、そちらもご参考になるのではと思っています。

ただし、あくまで傾向であることをお忘れなく。

前置きが少し長くなってしまいました。

それでは、本文に入りたいと思います。



# 2012年12月重賞はこれで勝てる?!

## ■ 第1章 ■

### ～重賞の日程～

2012年の重賞は、有馬記念で終わりでは無い点に、注意したい。

下表に12月の行われる重賞の日程を、一覧表で載せておきましょう。

日程	レース名	グレード	競馬場	距離	条件	重量
12/01(土)	ステイヤーズS	G2	中山	芝3600	3歳上	別定
12/01(土)	金鯱賞	G2	中京	芝2000	3歳上	別定
12/02(日)	ジャパンCダート	G1	阪神	ダ1800	3歳上	定量
12/08(土)	朝日チャレンジC	G3	阪神	芝1800	3歳上	別定
12/09(日)	カペラス	G3	中山	ダ1200	3歳上	別定
12/09(日)	阪神ジュベナイルF	G1	阪神	芝1600	2歳牝	馬齢
12/15(土)	愛知杯	G3	中京	芝2000	3歳上牝	ハンデ
12/16(日)	朝日杯フューチュリティS	G1	中山	芝1600	2歳牡牝	馬齢
12/22(土)	中山大障害	JG1	中山	芝4100	3歳上	定量
12/22(土)	ラジオNIKKEI杯2歳S	G3	阪神	芝2000	2歳	馬齢
12/23(日)	有馬記念	G1	中山	芝2500	3歳上	定量
12/24(月)	阪神C	G2	阪神	芝1400	3歳上	定量

ついに有馬記念の文字が見えてきましたね。武騎手がG1を取れていない唯一のレースとなる朝日杯フューチュリティステークスには、ティーフーフで参戦とされていますから、注目したい。

そして何と言ってもジャパンカップダートは、世代交代だけでなく鞍上も乗り替わりが激しいですから、難しい一戦になりそうです。

今回の無料レポートでは、ここ10年間のデータに絞って、傾向を記載しています。

尚、障害レースは省いていますので、ご承知おき願います。

それでは、次章から本題です。

# 2012年12月重賞はこれで勝てる?!

## ■ 第2章 ■

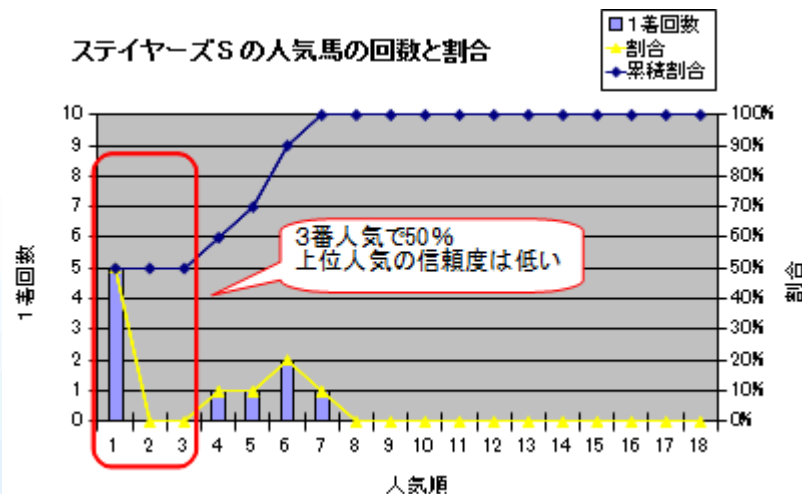
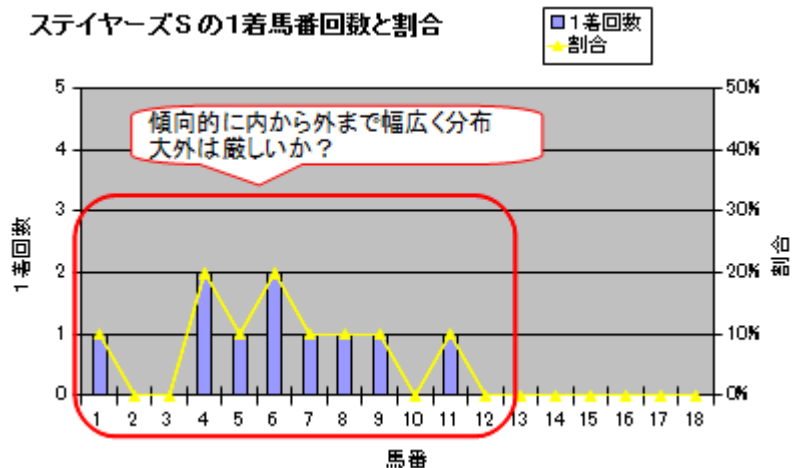
～レース毎の馬番はどうなっている？

(1) 12月1日(土)ステイヤーズSの傾向をチェック

ここ10年の1着馬結果一覧表です。

年	馬番	馬名	馬年齢	人気	騎手	斤量
2011	9	マイネルキッツ	牡8	4	三浦皇成	58
2010	1	コスモヘレンス	牡3	5	松岡正海	55
2009	5	フォゲッタブル	牡3	1	スミヨン	55
2008	4	エアジキング	セ5	6	横山典弘	57
2007	4	マキハタサイボーグ	セ5	7	吉田豊	57
2006	6	アイポッパー	牡6	1	ペリエ	57
2005	6	デルタブルース	牡4	1	ペリエ	58
2004	7	ダイタクバートラム	牡6	1	デムーロ	57
2003	8	チャクラ	牡3	6	後藤浩輝	55
2002	11	ホットシークレット	セ6	1	岡部幸雄	58

- (1-1) 馬番と人気の傾向をチェックします。  
 上位人気の信頼性はそれほど高くはない形です。





# 2012年12月重賞はこれで勝てる?!

(1-2) 1着の脚質

距離の長いレースですが、4角では好位までいないと難しいようです。

後方からでも3角付近からまくっているようです。

年	通過			
	9	10	2	1
2011	9	10	2	1
2010	2	2	3	3
2009	7	7	7	4
2008	4	4	4	2
2007	9	9	7	1
2006	3	3	3	2
2005	5	5	5	5
2004	13	13	13	4
2003	6	6	4	3
2002	2	2	2	2

(1-3) 3着内率

1番人気の3着内率は60%と、軸には最適のようです。

4番人気も60%ありますから要注意です。

年	1番人気	2番人気	3番人気	4番人気	5番人気	6番人気	7番人気
2011	11	5	7	1	16	2	9
2010	9	2	3	5	1	4	8
2009	1	3	4	7	13	14	9
2008	2	15	8	4	5	1	7
2007	4	2	7	10	3	12	1
2006	1	2	8	3	4	5	12
2005	1	3	6	2	10	8	5
2004	1	11	8	2	6	9	13
2003	10	4	8	3	2	1	5
2002	1	6	5	2	3	7	8
勝率	50%	0%	0%	10%	10%	20%	10%
連対率	60%	30%	0%	40%	20%	30%	10%
3着内率	60%	50%	10%	60%	40%	30%	10%

# 2012年12月重賞はこれで勝てる?!

## (2)12月1日(日)金鯨賞の傾向をチェック

ここ10年の1着馬結果一覧表です。

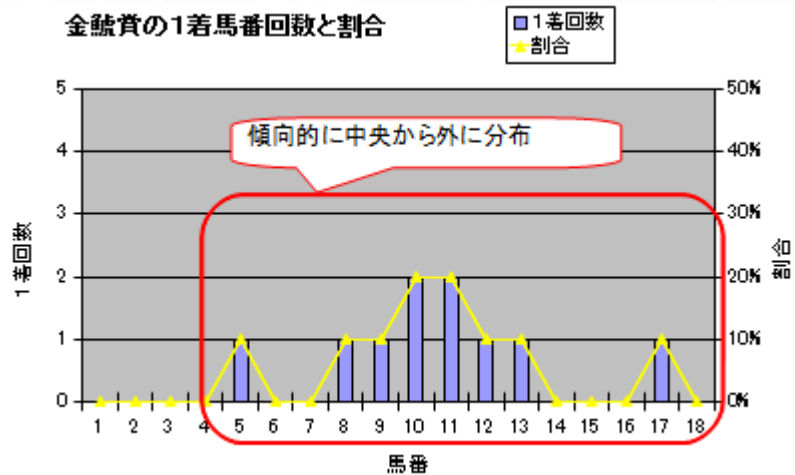
年	馬番	馬名	馬年齢	人気	騎手	斤量
2011	13	ルーラーシップ	牡4	1	福永祐一	58
2010	5	アーネストリー	牡5	1	佐藤哲三	57
2009	17	サクラメガワンダー	牡6	1	福永祐一	57
2008	12	エイシンデピュティ	牡6	2	岩田康誠	57
2007	8	ローゼンクロイツ	牡5	1	藤岡佑介	57
2006	10	コンゴウリキシオー	牡4	3	岩田康誠	57
2005	10	タップダンスシチー	牡8	1	佐藤哲三	59
2004	11	タップダンスシチー	牡7	1	佐藤哲三	59
2003	11	タップダンスシチー	牡6	4	佐藤哲三	57
2002	9	ツルマルボーイ	牡4	2	横山典弘	57

(2-1) 馬番と人気の傾向をチェックします。

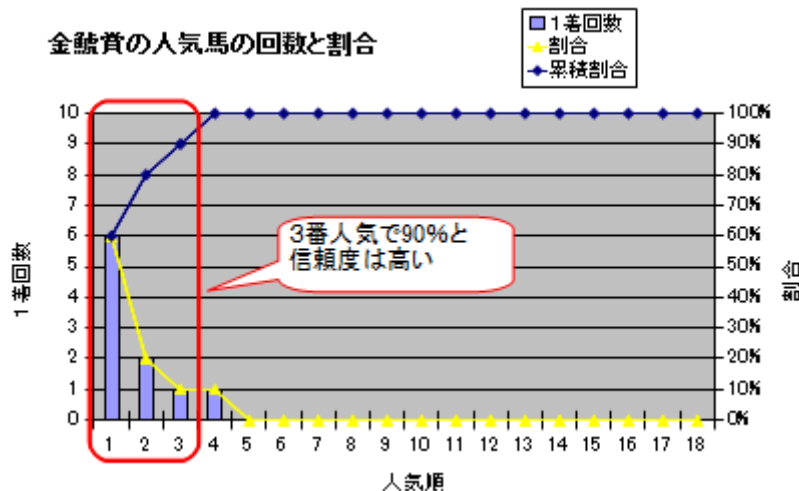
1番人気の信頼度は60%と高い信頼性を誇っています。

3番人気で90%と、上位人気の信頼性は圧倒的のようです。

金鯨賞の1着馬番回数と割合



金鯨賞の人気馬の回数と割合



# 2012年12月重賞はこれで勝てる?!

## (2-2) 1着の脚質

4角では先頭に躍り出るくらいのレースをするタイプが攻略しています。

中京の開幕週ですから、できれば前にいた方がいいかも知れません。

年	通過			
	16	15	6	4
2011	16	15	6	4
2010	2	2	2	2
2009	7	7	6	4
2008	1	15	2	1
2007	6	6	5	2
2006	1	15	13	1
2005	1	15	13	1
2004	3	3	2	1
2003	2	2	13	1
2002	16	15	15	10

## (2-3) 3着内率

1番人気は90%の複勝率と圧倒的な軸になっています。

3着内率は、2番人気も60%あるので、上位を信頼したいレース。

年	1番人気	2番人気	3番人気	4番人気	5番人気	6番人気	7番人気
2011	1	2	3	13	14	10	9
2010	1	8	7	3	-	2	4
2009	1	4	5	12	3	6	16
2008	6	1	4	7	3	14	11
2007	1	10	2	7	3	8	4
2006	2	3	1	4	6	5	9
2005	1	3	4	6	-	2	5
2004	1	3	4	5	8	2	7
2003	2	4	9	1	12	6	3
2002	2	1	13	7	11	6	5
勝率	60%	20%	10%	10%	0%	0%	0%
連対率	90%	30%	20%	10%	0%	30%	0%
3着内率	90%	60%	30%	20%	30%	30%	10%



# 2012年12月重賞はこれで勝てる?!

## (3) 12月2日(日)ジャパンCダートの傾向をチェック

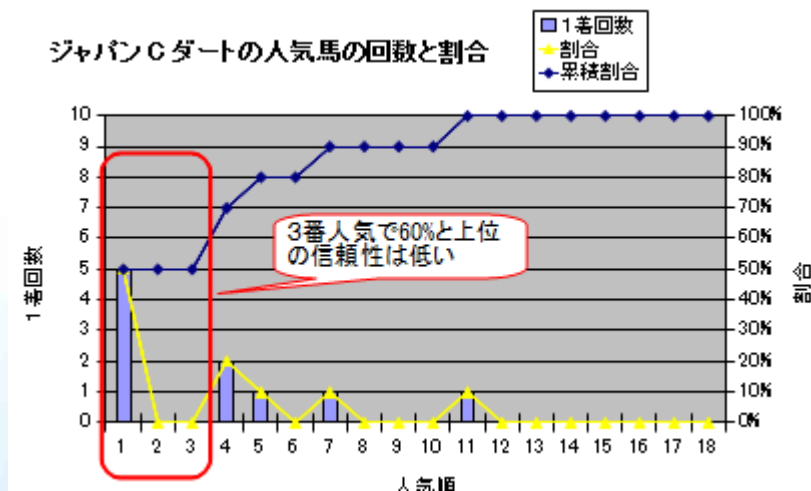
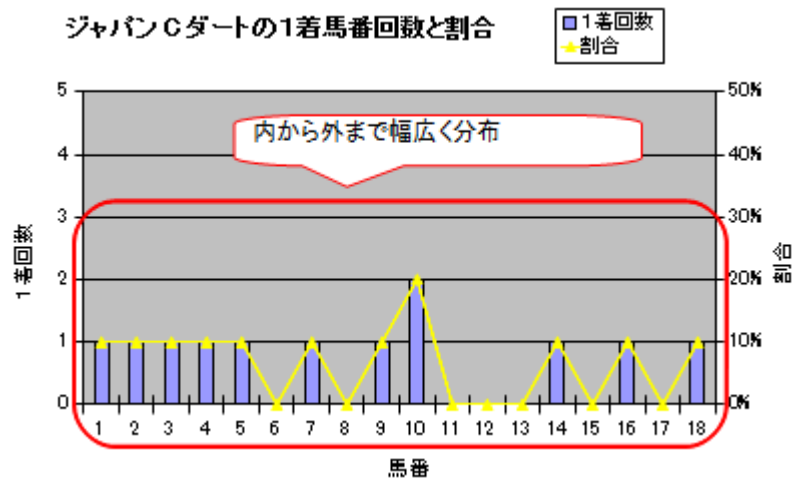
ここ10年の1着馬結果一覧表です。

年	馬番	馬名	馬年齢	人気	騎手	斤量
2011	16	トランゼンド	牡5	1	田伸二	57
2010	3	トランゼンド	牡4	1	田伸二	57
2009	1	エスポワールシチー	牡4	1	佐藤哲三	57
2008	10	カネヒキリ	牡6	4	ルメール	57
2007	7	ヴァーミリアン	牡5	1	武豊	57
2006	4	アロンダイト	牡3	7	後藤浩輝	55
2005	10	カネヒキリ	牡3	1	武豊	55
2004	14	タイムパラドックス	牡6	4	武豊	57
2003	5	フリートオリートダンサー	セ5	11	コート	57
2002	9	イーグルカフェ	牡5	5	デットーリ	57

(3-1) 馬番と人気の傾向をチェックします。

上位人気の信頼度は、低い傾向にあります。1番人気は高い。

枠順は、内から外まで幅広く分布しています。



# 2012年12月重賞はこれで勝てる?!

## (3-2) 1着の脚質

先行から中団後方まで、幅広く攻略しています。

ここ近走は逃げが決まっている点は要注意かも知れません。

年	通過			
	1	2	3	4
2011	1	1	1	1
2010	1	1	1	1
2009	1	1	1	1
2008	5	4	3	5
2007	11	11	9	7
2006	7	7	7	7
2005	9	8	8	6
2004	11	10	10	6
2003	3	3	2	2
2002	8	9	4	3

## (3-3) 3着内率

1番人気の3着内率は圧倒的で、なんと100%。

逆に2, 3番人気が低いのはびっくりです。今年は強い3歳馬が多く出走し  
てきそうですから、楽しみです。

年	1番人気	2番人気	3番人気	4番人気	5番人気	6番人気	7番人気
2011	1	3	7	5	2	6	12
2010	1	5	9	14	16	7	8
2009	1	8	6	4	2	9	13
2008	3	8	6	1	13	4	2
2007	1	6	8	4	11	2	3
2006	2	9	5	13	8	12	1
2005	1	7	4	10	5	11	14
2004	2	4	13	1	6	8	3
2003	2	7	12	13	4	10	3
2002	3	5	6	8	1	4	13
勝率	50%	0%	0%	20%	10%	0%	10%
連対率	80%	0%	0%	20%	30%	10%	20%
3着内率	100%	10%	0%	20%	30%	10%	50%

# 2012年12月重賞はこれで勝てる?!

## (4)12月8(土)朝日チャレンジCの傾向をチェック

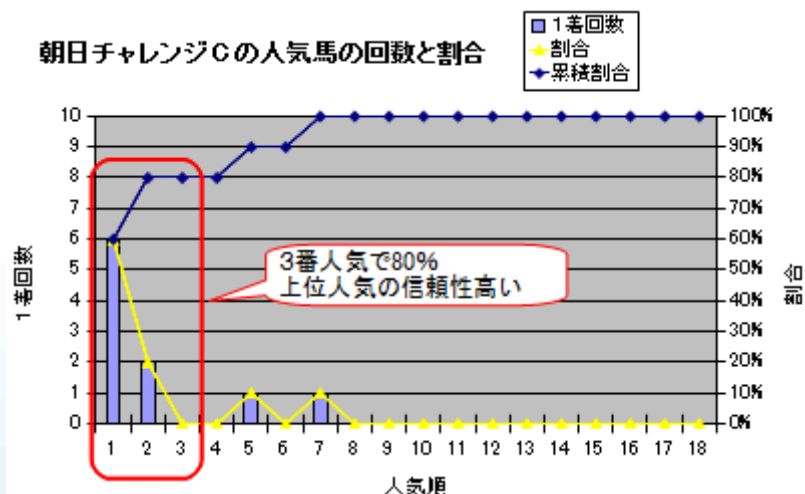
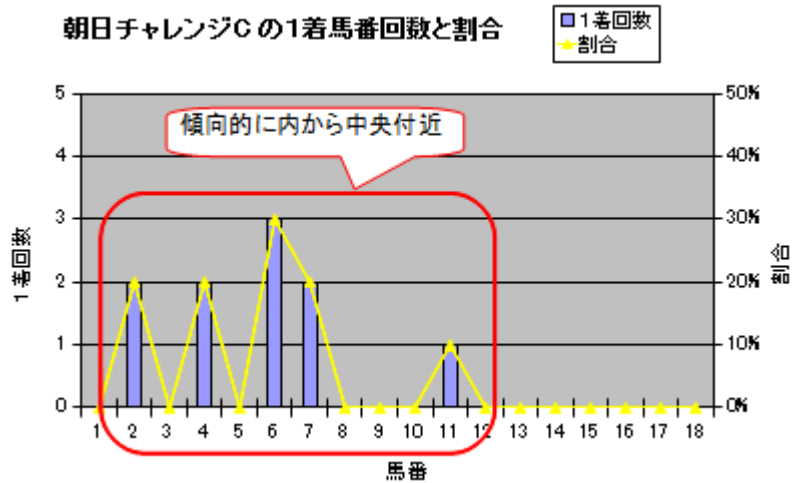
ここ10年の1着馬結果一覧表です。

年	馬番	馬名	馬年齢	人気	騎手	斤量
2011	4	ミッキードリーム	牡4	1	和田竜二	56
2010	6	キャプテントウレ	牡5	2	小牧太	57
2009	6	キャプテントウレ	牡4	1	川田将雅	56
2008	7	ドリームジャーニー	牡4	1	池添謙一	57
2007	7	インティライミ	牡5	1	佐藤哲三	56
2006	4	トリリオンカット	牡6	7	和田竜二	56
2005	6	ワンモアチャッター	牡5	1	福永祐一	56
2004	11	スズカマンボ	牡3	1	武豊	53
2003	2	カンファーベスト	牡4	2	安藤勝己	56
2002	2	タップダンスシチー	牡5	5	佐藤哲三	56

(4-1) 馬番と人気の傾向をチェックします。

3番人気で80%、1番人気で60%と上位の信頼性は高い。

枠順的には、内枠の傾向が高そうです。





# 2012年12月重賞はこれで勝てる?!

## (4-2) 1着の脚質

好位から中団の前辺りに位置するタイプが、攻略しているようです。

年	通過			
	5	5	5	5
2011	5	5	5	5
2010	1	1	1	1
2009	4	3	4	4
2008	11	9	6	5
2007	6	6	7	6
2006	3	3	4	3
2005	6	3	6	3
2004	5	5	5	4
2003	6	6	6	6
2002	3	3	3	3

## (4-3) 3着内率

1番人気は、90%の3着内率と高い信頼度。

2, 3, 4番人気は40%ですから、少し幅広くチェックしたい。

年	1番人気	2番人気	3番人気	4番人気	5番人気	6番人気	7番人気
2011	1	3	6	5	4	7	2
2010	3	1	2	4	5	9	8
2009	1	5	6	2	16	3	8
2008	1	4	3	2	6	7	9
2007	1	6	2	10	7	8	3
2006	2	4	6	3	9	12	1
2005	1	6	11	3	5	2	4
2004	1	7	3	11	2	6	4
2003	4	1	8	9	3	6	12
2002	3	2	5	9	1	4	8
勝率	60%	20%	0%	0%	10%	0%	10%
連対率	70%	30%	20%	20%	20%	10%	20%
3着内率	90%	40%	40%	40%	30%	20%	30%

# 2012年12月重賞はこれで勝てる?!

## (5)12月9日(日)カペラSの傾向をチェック

ここ4年間なので、1着馬結果一覧表と脚質と、3着内率表とします。

年	馬番	馬名	馬年齢	人気	騎手	斤量
2011	15	ケイアイガーベラ	牝5	2	秋山真一	54
2010	13	セイクリムズン	牡4	3	幸英明	56
2009	4	ミリオンディスク	牡5	5	村田一誠	56
2008	2	ビクトリーテツニー	牡4	4	横山典弘	56

### (5-1) 1着の脚質

先行から後方まで、幅広くなっています。

年	通過		
2011	2		2
2010	5		5
2009	4		5
2008	12		12
2007			
2006			
2005			
2004			
2003			
2002			

### (5-2) 3着内率

1番人気の3着内率は、25%とかなり低い水準です。

幅広い分布になっているため、荒れる可能性を考えておきたい。

年	1番人気	2番人気	3番人気	4番人気	5番人気	6番人気	7番人気
2011	5	1	2	4	11	8	7
2010	4	12	1	6	3	8	7
2009	2	10	6	8	1	11	4
2008	12	13	5	1	9	6	2
2007							
2006							
2005							
2004							
2003							
2002							
勝率	0%	25%	25%	25%	25%	0%	0%
連対率	25%	25%	50%	25%	25%	0%	25%
3着内率	25%	25%	50%	25%	50%	0%	25%

# 2012年12月重賞はこれで勝てる?!

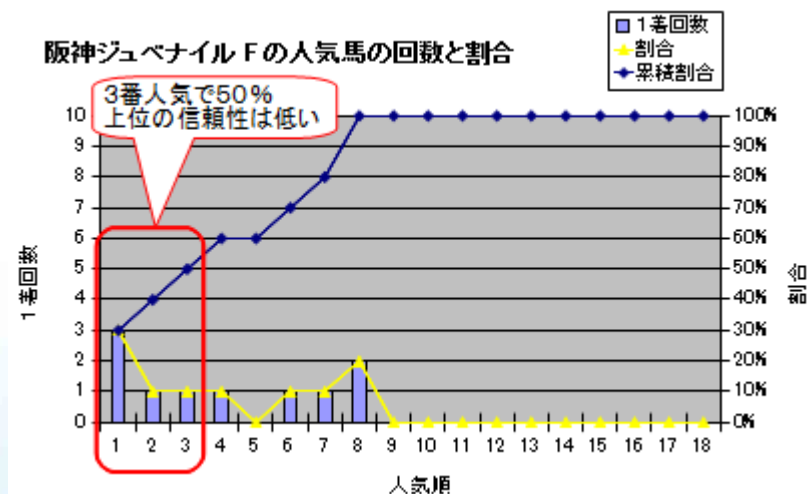
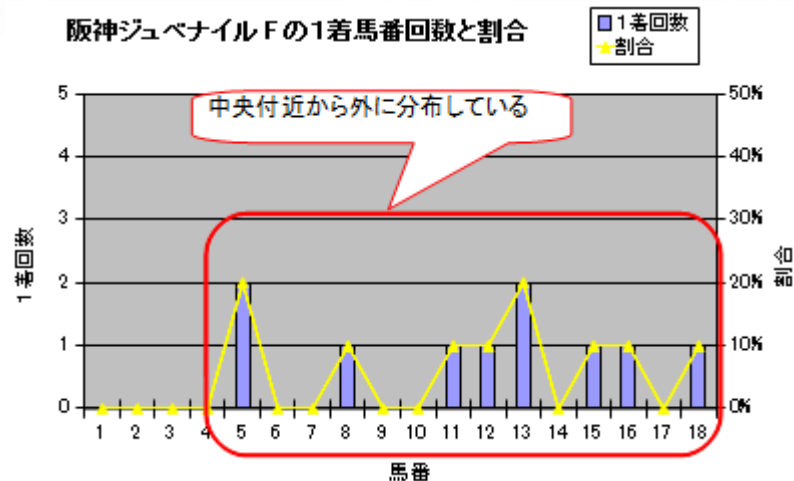
## (6)12月9日(日)阪神ジュベナイルFの傾向をチェック

ここ10年の1着馬結果一覧表です。

年	馬番	馬名	馬年齢	人気	騎手	斤量
2011	13	ジョウドヴィーヴル	牝2	4	福永祐一	54
2010	11	レーヴディソール	牝2	1	福永祐一	54
2009	18	アパパネ	牝2	2	蛭名正義	54
2008	13	ブエナビスタ	牝2	1	安藤勝己	54
2007	15	トールポピー	牝2	3	池添謙一	54
2005	12	テイエムプリキュア	牝2	8	熊沢重文	54
2004	5	ショウナンパイトル	牝2	8	吉田豊	54
2003	16	ヤマニンシュクル	牝2	6	四位洋文	54
2002	5	ピースオブワールド	牝2	1	福永祐一	54
2001	8	タムロチェリー	牝2	7	ペリエ	54

(6-1) 馬番と人気の傾向をチェックします。

3番人気で50%と上位の信頼性は低いレースの一つ。馬番は中央付近から外枠側に傾向が高くなっているようです。





# 2012年12月重賞はこれで勝てる?!

## (6-2) 1着の脚質

珍しく、好位よりも後ろのメンバーに攻略馬が多い傾向にあるようです。

年	通過			
	9			10
2011	9			10
2010	10			11
2009	10			10
2008	16			16
2007	11			8
2006	8	11		9
2005	14	12		11
2004	14	14		11
2003	6	10		8
2002	10	9		7

## (6-3) 3着内率

3着内率は、1番人気が50%と、それほど高くはありません。少し幅広くチェックしておきたいレースの一つ。

年	1番人気	2番人気	3番人気	4番人気	5番人気	6番人気	7番人気
2011	3	8	15	1	4	11	12
2010	1	9	4	2	11	6	12
2009	5	1	6	2	3	3	13
2008	1	6	2	3	12	14	11
2007	4	3	1	13	10	15	6
2006	14	3	6	4	7	5	11
2005	3	7	2	8	13	11	6
2004	5	12	4	8	6	1	10
2003	1	16	7	11	10	3	4
2002	4	3	13	5	8	9	1
勝率	30%	10%	10%	10%	0%	10%	10%
連対率	30%	10%	30%	30%	0%	10%	10%
3着内率	50%	40%	30%	40%	10%	30%	10%

# 2012年12月重賞はこれで勝てる?!

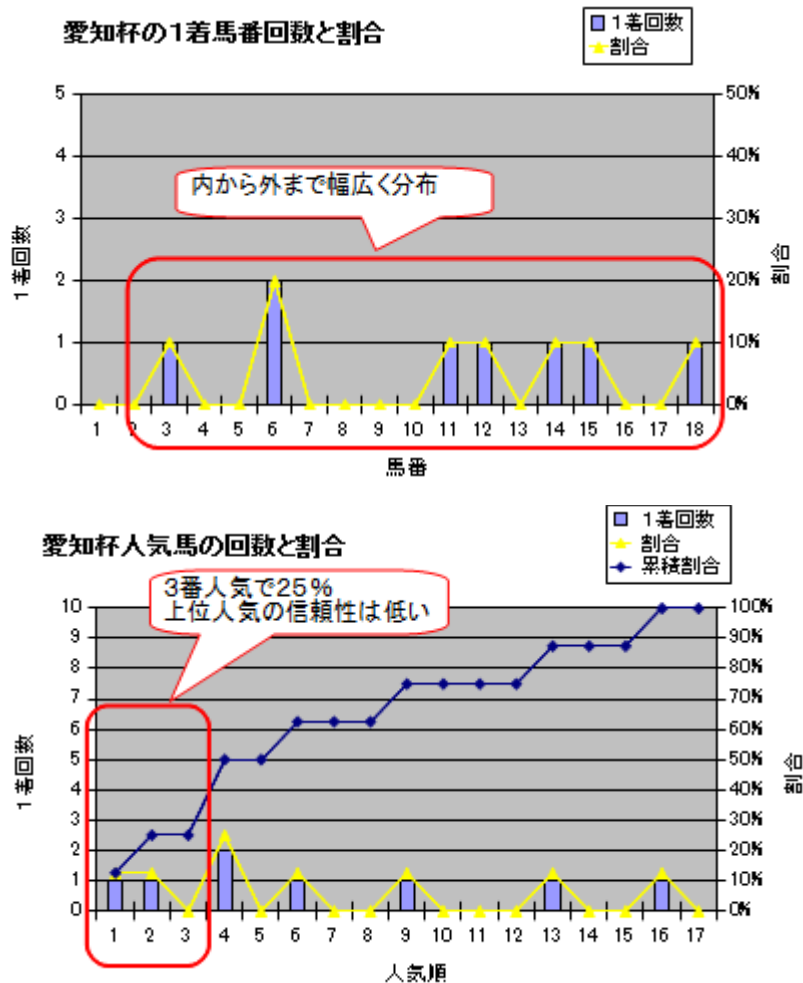
## (7)12月15日(土)愛知杯の傾向をチェック

ここ8年の1着馬結果一覧表です。

年	馬番	馬名	馬年齢	人気	騎手	斤量
2011	12	フミノイマージン	牝5	2	太宰啓介	56
2010	3	セラフィックロンブ	牝6	6	宮崎北斗	55
2009	6	リトルアマポーラ	牝4	4	中舘英二	56.5
2008	15	セラフィックロンブ	牝4	16	宮崎北斗	51
2007	6	ディアデラピア	牝5	4	ルメール	57
2006	14	アドマイヤキッス	牝3	1	武豊	56
2005	18	マイネソーサリス	牝4	13	安部幸夫	51
2004	11	メモリーキアラ	牝4	9	秋山真一	52
2003						
2002						

(7-1) 馬番と人気の傾向をチェックします。

3番人気で25%と上位の信頼性は低いレースの一つ。馬番は内枠から外枠まで幅広く分布しています。



# 2012年12月重賞はこれで勝てる?!

## (7-2) 1着の脚質

好位から中団に位置するメンバーに攻略馬が多いようです。

年	通過			
	10	10	9	4
2011	10	10	9	4
2010	3	4	3	3
2009	2	2	2	2
2008	4	5	6	6
2007	7	7	7	7
2006	3	3	3	3
2005	6	7	7	7
2004	15	14	3	1
2003				
2002				

## (7-3) 3着内率

3着内率は、1、2番人気が50%とそれほど高くはありません。幅広くチェックする必要がありそうです。

年	1番人気	2番人気	3番人気	4番人気	5番人気	6番人気	7番人気
2011	4	1	3	10	12	11	6
2010	2	3	4	-	16	1	5
2009	3	11	4	1	5	6	2
2008	8	7	3	14	10	5	6
2007	3	2	8	1	7	6	14
2006	1	3	2	8	4	12	5
2005	12	18	15	7	16	8	5
2004	10	7	4	13	2	18	5
2003							
2002							
勝率	13%	13%	0%	25%	0%	13%	0%
連対率	25%	25%	13%	25%	13%	13%	13%
3着内率	50%	50%	38%	25%	13%	13%	13%



# 2012年12月重賞はこれで勝てる?!

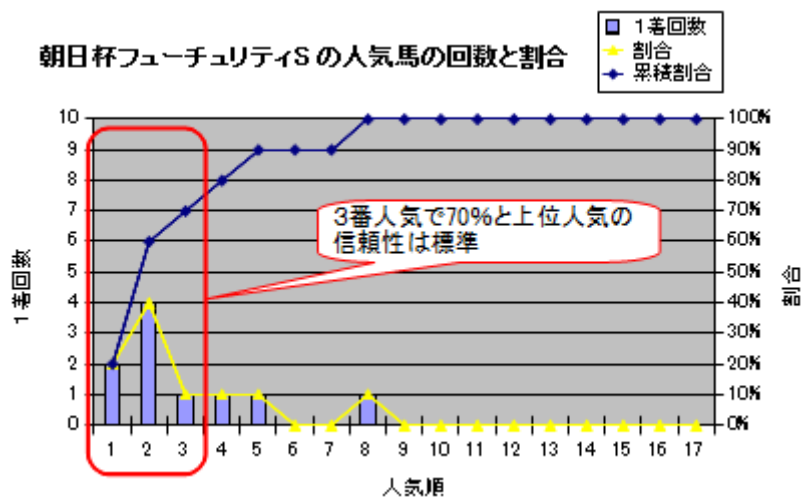
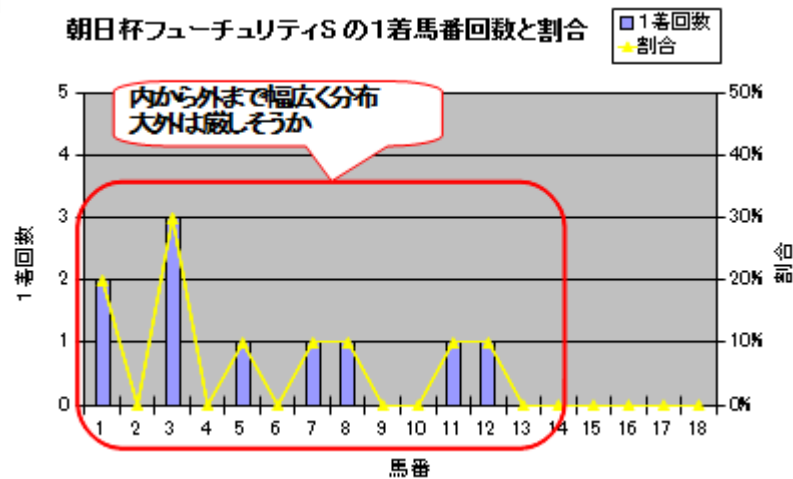
## (8)12月16日(日)朝日杯フューチュリティSの傾向をチェック

ここ10年の1着馬結果一覧表です。

年	馬番	馬名	馬年齢	人気	騎手	斤量
2011	3	アルフレード	牡2	1	ウィリアムス	55
2010	11	グランプリボス	牡2	5	デムーロ	55
2009	8	ローズキングダム	牡2	1	小牧太	55
2008	3	セイウンワンダー	牡2	2	岩田康誠	55
2007	1	ゴスホークケン	牡2	3	勝浦正樹	55
2006	3	ドリームジャーニー	牡2	2	蛭名正義	55
2005	12	フサイチリシャール	牡2	2	福永祐一	55
2004	7	マイネルレコルト	牡2	2	後藤浩輝	55
2003	1	コスモサンビーム	牡2	4	バルジュー	55
2002	5	エイシンチャンプ	牡2	8	福永祐一	55

(8-1) 馬番と人気の傾向をチェックします。

1番人気は20%ですが、3番人気で70%と上位の信頼性は標準レベルになります。馬番は内枠から外枠まで幅広く分布していますが、少し内枠傾向か。



# 2012年12月重賞はこれで勝てる?!

## (8-2) 1着の脚質

先行から中団タイプまで、幅広く攻略馬は分布しています。

最後方からでは厳しそうですね。

年	通過			
	4		4	3
2011	4		4	3
2010	8		10	7
2009	7		9	8
2008	7		9	9
2007	1		1	1
2006	15		14	12
2005	2		2	2
2004	8		5	2
2003	5		4	3
2002	3		3	2

## (8-3) 3着内率

3着内率は、1番人気が80%と高くなっています。

2番人気も60%ありますから、上位人気は軸になりそうな形です。

年	1番人気	2番人気	3番人気	4番人気	5番人気	6番人気	7番人気
2011	1	7	5	2	6	9	11
2010	4	3	5	2	1	11	6
2009	1	2	14	6	3	12	5
2008	3	1	6	7	2	5	8
2007	5	11	1	3	7	9	13
2006	3	1	4	5	6	8	2
2005	3	1	4	5	2	6	8
2004	3	1	2	6	7	11	4
2003	2	7	6	1	9	4	13
2002	2	5	8	7	3	4	9
勝率	20%	40%	10%	10%	10%	0%	0%
連対率	40%	50%	20%	30%	30%	0%	10%
3着内率	80%	60%	20%	40%	50%	0%	10%

# 2012年12月重賞はこれで勝てる?!

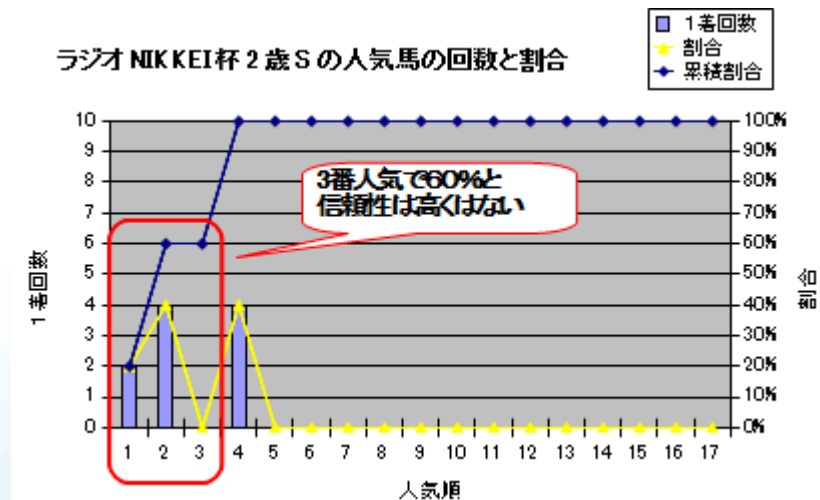
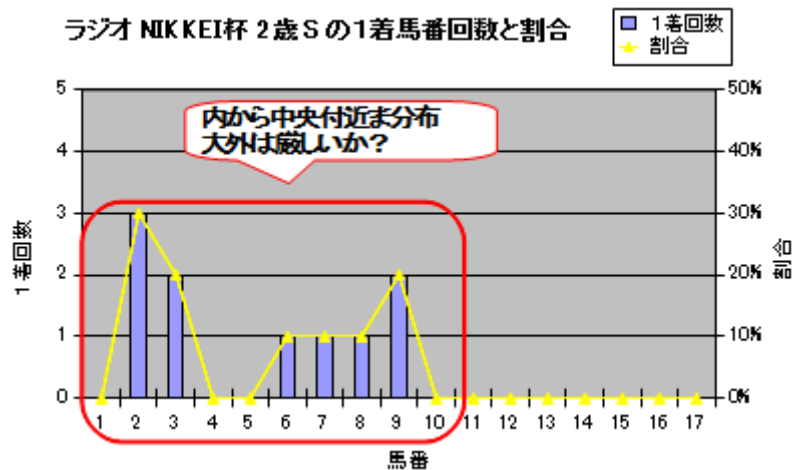
## (9) 12月22日(日)ラジオ NIKKEI 杯 2歳Sの傾向をチェック

ここ10年の1着馬結果一覧表です。

年	馬番	馬名	馬年齢	人気	騎手	斤量
2011	2	アダムスピーク	牡2	4	ルメール	55
2010	8	ダンパレード	牡2	4	武豊	55
2009	3	ヴィクトワールピサ	牡2	1	武豊	55
2008	6	ロジユニヴァース	牡2	2	横山典弘	55
2007	2	サブジェクト	牡2	4	ペリエ	55
2006	3	フサイチホウオー	牡2	1	安藤勝己	55
2005	7	サクラメガワウンダー	牡2	2	安藤勝己	55
2004	9	ヴァーミリアン	牡2	2	武豊	55
2003	2	コスモバルク	牡2	4	五十嵐冬	55
2002	9	ザッツザブレンティ	牡2	2	河内洋	55

(9-1) 馬番と人気の傾向をチェックします。

1番人気は30%と平均レベルですが、3番人気で50%と上位の信頼性は低くなっています。馬番は内枠から外枠まで幅広く分布しています。





# 2012年12月重賞はこれで勝てる?!

## (9-2) 1着の脚質

先行から中団タイプまで、幅広く攻略馬は分布しています。

最後方からでは難しそうです。

年	通過			
	4	3	3	5
2011	4	3	3	5
2010	11	10	10	10
2009	10	10	8	8
2008	2	2	2	2
2007	3	3	3	3
2006	5	5	6	6
2005	9	9	9	7
2004	2	2	2	2
2003	1	1	1	1
2002	2	2	2	2

## (9-3) 3着内率

3着内率は、2番人気が90%とかなり高くなっています。

1番人気も60%ありますから、上位人気馬は軸になりそうな形です。

年	1番人気	2番人気	3番人気	4番人気	5番人気	6番人気
2011	4	3	2	1	12	7
2010	8	2	4	1	3	14
2009	1	2	4	8	13	9
2008	2	1	8	4	5	6
2007	2	7	8	1	9	3
2006	1	3	2	5	9	4
2005	2	1	7	9	10	8
2004	2	1	3	4	6	8
2003	4	2	3	1	5	8
2002	7	1	3	5	8	6
勝率	20%	40%	0%	40%	0%	0%
連対率	60%	70%	20%	40%	0%	0%
3着内率	60%	90%	50%	40%	10%	10%

# 2012年12月重賞はこれで勝てる?!

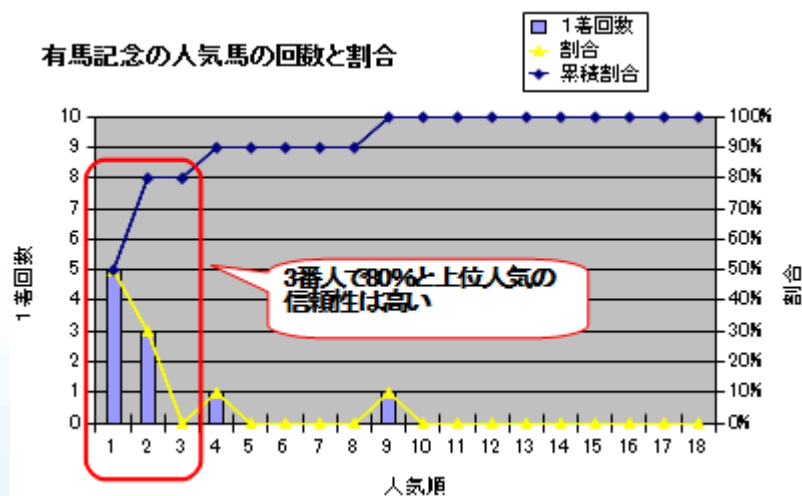
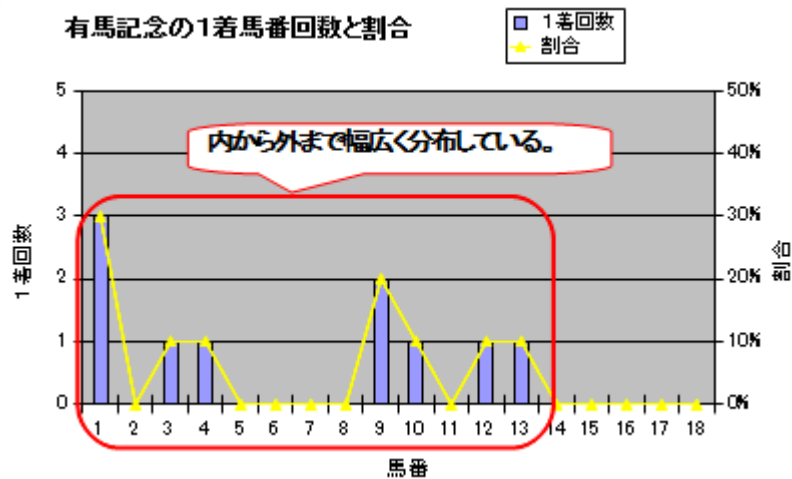
## (10) 12月23日(日)有馬記念の傾向をチェック

ここ10年の1着馬結果一覧表です。

年	馬番	馬名	馬年齢	人気	騎手	斤量
2011	9	オルフェーヴル	牡3	1	池添謙一	55
2010	1	ヴィクトワールピサ	牡3	2	デムーロ	55
2009	9	ドリームジャーニー	牡5	2	池添謙一	57
2008	13	ダイワスカーレット	牡4	1	安藤勝己	55
2007	3	マツリダゴッホ	牡4	9	蛸名正義	57
2006	4	ディープインパクト	牡4	1	武豊	57
2005	10	ハーツクライ	牡4	4	ルメール	57
2004	1	ゼンロブロイ	牡4	1	ペリエ	57
2003	12	シンボリクリスエス	牡4	1	ペリエ	57
2002	1	シンボリクリスエス	牡3	2	ペリエ	55

(10-1) 馬番と人気の傾向をチェックします。

1番人気は50%、3番人気で80%と上位の信頼性は高い傾向にあります。  
馬番は内枠から外枠まで幅広く分布しています。



# 2012年12月重賞はこれで勝てる?!

## (10-2) 1着の脚質

先行タイプの攻略馬が多いのですが、中団付近からも来ているレース。

中山ですから、4角であまり後ろからでは届きそうにありません。

年	通過			
	11	10	8	5
2011	11	10	8	5
2010	4	4	2	2
2009	15	15	14	8
2008	1	1	1	1
2007	3	3	3	2
2006	12	12	11	10
2005	3	4	4	3
2004	2	2	2	2
2003	6	6	5	2
2002	6	6	6	6

## (10-3) 3着内率

3着内率は、1番人気が80%と高くなっています。

2番人気以下は、あまり高くないだけに幅広くチェックする必要がありそう。

年	1番人気	2番人気	3番人気	4番人気	5番人気	6番人気
2011	1	7	5	8	10	9
2010	2	1	4	7	6	5
2009	2	1	7	4	13	-
2008	1	12	5	8	6	7
2007	8	5	11	4	2	3
2006	1	4	3	5	10	2
2005	2	8	11	1	12	3
2004	1	11	3	5	4	14
2003	1	8	3	2	11	4
2002	5	1	7	4	11	6
勝率	50%	30%	0%	10%	0%	0%
連対率	80%	30%	0%	20%	10%	10%
3着内率	80%	30%	20%	20%	10%	30%



# 2012年12月重賞はこれで勝てる?!

## (11)12月24日(月)阪神Cの傾向をチェック

ここ6年間なので、1着馬結果一覧表と脚質と、3着内率表とします。

年	馬番	馬名	馬年齢	人気	騎手	斤量
2011	13	サンカルロ	牡5	4	吉田豊	57
2010	14	キンシャサノキセキ	牡7	2	スミヨシ	57
2009	2	キンシャサノキセキ	牡6	1	デムーロ	57
2008	3	マルカフェニックス	牡4	8	福永祐一	57
2007	17	スズカフェニックス	牡5	1	武豊	57
2006	10	フサイチリシャール	牡3	8	福永祐一	56

### (11-1) 1着の脚質

好位から中団タイプまで、幅広く攻略馬は分布しています。

今年は速い流れになるのか、注目ですね。

年	通過			
2011	10			9
2010	4			4
2009	16			11
2008	6			5
2007	11			9
2006	4			5
2005				
2004				
2003				
2002				

### (11-2) 3着内率

3着内率は、1、5番人気は50%ですから、上位人気の信頼性はそれほど高くはありません。幅広くチェックしておきたいですね。

年	1番人気	2番人気	3番人気	4番人気	5番人気	6番人気	7番人気
2011	10	11	4	1	2	5	15
2010	5	1	7	12	2	11	6
2009	1	15	16	5	4	10	2
2008	2	6	15	4	10	7	3
2007	1	4	16	10	3	12	13
2006	9	5	14	3	4	2	11
2005							
2004							
2003							
2002							
勝率	33%	17%	0%	17%	17%	0%	0%
連対率	50%	17%	0%	17%	33%	17%	17%
3着内率	50%	17%	0%	33%	50%	17%	33%

# 2012年12月重賞はこれで勝てる?!

## ■ おわりに ■

私の無料レポートを最後までお読みいただき、ありがとうございました。

馬番と人気をテーマにデータをまとめて見ましたが、いかがだったでしょうか？  
合っている、合っていない、色々な思いがあるかも知れませんね。

ただ、出目という数字は間違いなく存在するのが、競馬の不思議な世界です。  
ぜひ、検討してみてください、私にも教えていただけると幸いです。

ところで、最近、追い上げ投資法を検討していたのですが、私の単勝馬券投資も追  
い上げ投資法を活用したら、回収率が上がりました。  
単勝馬券は、土日に各2～3レース購入しているのですが、的中率は同じなのに回  
収率が上がるのは、助かりますね。

私のブログでも紹介していますが、下記の無料レポートをそのまま実践している  
だけです。良かったらチェックしてみてください。

こちらです。 ⇒ <http://gee3.net/c/k8rqk67>

それでは、長くなりました。  
最後までお読みいただき、本当にありがとうございました。

メルマガで、また、お会いしたいできると嬉しいです。

---

作者：まさる（吉川 勝）

メールアドレス：[inf@gee3.net](mailto:inf@gee3.net)

運営サイト：<http://gee3.net>



WIN5を攻略したいあなたに！  
まさる